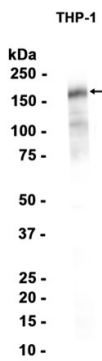


다. THP-1 후이효는 장및장세관세포대사표고급중장세포를포함한인체유형에조립이대응하는것으로생각된다.인체세포에서N-은상도검역주요인인근내의인간에대한유형이다.이유전적결은양한유형이범어림종이원인되는것로된다.[RefSeq 제2008년7월]

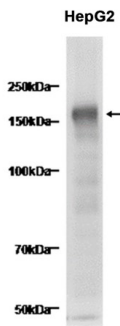
연구 분야

-

이미지 데이터



THP-1 세포 추출물 db4591 항 1:1000 희석하여 웨스턴 블롯 분석하였다.



HepG2 세포 추출물 AMRe86972 항 1:1000 희석하여 웨스턴 블롯 분석하였다.