

제품명: TMEM161B 토끼 단클론 항체

카탈로그 번호: AMRe86970

연구용 전용

요약

설명	재조합 토끼 단클론 항체
숙주	묘
적용	WB, IP
반응성	인자 쥐
결합	비결합
변형	수정치 없음
아이소타입	IgG
클론성	단클론
형태	액체
농도	-
Storage	Aliquot 하여 -20°C 에 보관(12 개월 유효). 냉동/해동 반복을 피하십시오.
Shipping	Ice bags
버퍼	50mM 트리스 글리콜(pH 7.4), 0.15M NaCl, 40% 글리세롤, 0.01% 아지다 트롤린 및 0.05% 보르산질용액에 첨가됩니다. 수명 일부는 12 개월 동안 안정합니다.
정제	천상정제

적용

희석 비율	WB 1:1000-1:5000, IP 1:20-1:50
분자량	Calculated MW:56 kDa; Observed MW:56 kDa

항원 정보

유전자명	TMEM161B
다른 이름	FLB3342; PRO1313
유전자 ID	153396
SwissProt ID	Q8NDZ6
면역원	인자 TMEM161B 의 재조합 단백질

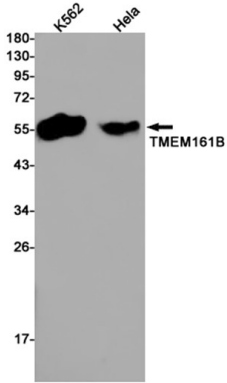
배경

막 관련 단백질 161B

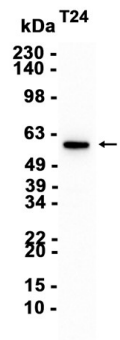
연구 분야

-

이미지 데이터



TMEM161B 항(1:1000 희석)을 사용하여 K562 및 HeLa 세포를 이용하여 TMEM161B 를 웨스턴 블롯팅 하였다.



T24 세포를 AMRe86970 을 1:1000 으로 희석하여 웨스턴 블롯팅을 하였다.