

제품명: AP2M1 토끼 단클론 항체

카탈로그 번호: AMRe86969

연구용 전용

요약

설명	재조합토끼단클론항체
숙주	토끼
적용	WB
반응성	인간 쥐 생체
결합	비결합
변형	수정치 없음
아이소타입	IgG
클론성	단클론
형태	액체
농도	-
Storage	Aliquot 하여 -20°C 에 보관(12 개월 유효). 냉동/해동 반복을 피하십시오.
Shipping	Ice bags
버퍼	50mM 트리스클로르산(pH 7.4), 0.15M NaCl, 40% 글세롤, 0.01% 아지다티움 및 0.05% 보르산질용액에 담겨 공급됩니다. 수명일부 터 12 개월 동안 안정합니다.
정제	천상정제

적용

희석 비율	WB 1:1000-1:5000
분자량	Calculated MW:50 kDa; Observed MW:50 kDa

항원 정보

유전자명	AP2M1
다른 이름	mu2; AP50; CLAPM1
유전자 ID	1173
SwissProt ID	Q96CW1
면역원	인간 AP2M1 의 항원 펩타이드

배경

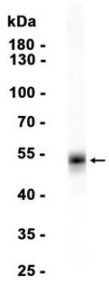
이 유전자는 세포 부착 중 신호를 제공하는 중요한 세포 접합 단백질 복합체(AP2)의 구성원을 포함합니다. 이 복합체는 소포체 ATPase 의 활성에 필수적이며, 이는 인슐린 수용체 신호 경계에 발하는 성장 인자를 포함합니다. 또한, 이 복합체는 CTLA-4 단백질 세포내 이동 및 기능에 중요한 역할을 할 수 있습니다. 이 유전자는 새로운 역할을 부여하는 세 가지 변형체 발현을 합니다.[RefSeq 제 2015

년7월

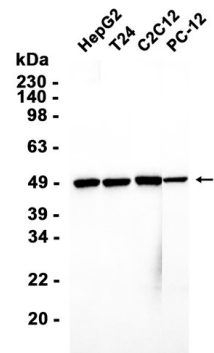
연구 분야

이미지 데이터

Mouse brain



AP2M1 항체를 1:1000 희석하여 마우스 뇌 조직 추출액에 한 단위 단백질 분획을 수행했다.



HepG2, T24, C2C12, PC-12 세포 추출액에 AMRe86969 항체를 1:1000 희석하여 단백질 분획을 수행했다.