

제품명: PPIC 토끼 단클론 항체

카탈로그 번호: AMRe86967

연구용 전용

요약

설명	재조합 토끼 단클론 항체
숙주	묘
적용	WB, IHC
반응성	인간
결합	비결합
변형	수정치 없음
아이소타입	IgG
클론성	단클론
형태	액체
농도	-
Storage	Aliquot 하여 -20°C 에 보관(12개월 유효). 냉동/해동 반복을 피하십시오.
Shipping	Ice bags
버퍼	50mM 트리스클로르산(pH 7.4), 0.15M NaCl, 40% 글세롤, 0.01% 아지다티움 및 0.05% 보르산질용액에 첨가됩니다. 수명일부 터 12개월 동안 안정합니다.
정제	천상정제

적용

희석 비율	WB 1:2000-1:20000, IHC 1:100-1:200
분자량	Calculated MW:23 kDa; Observed MW:23 kDa

항원 정보

유전자명	PPIC
다른 이름	CYPC
유전자 ID	5480
SwissProt ID	P45877
면역원	인간 PPIC의 항원 펩타이드

배경

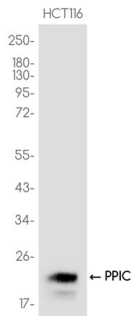
이 유전자에 코딩되는 단백질은 리포산 수산화효소(PPase) 계열에 속합니다. PPase는 올리고펩타이드를 아미노펩타이드 결합이 수반되는 인산화 반응을 촉매하고 단백질 접힘을 촉진합니다. 다른 PPase와 마찬가지로 이 단백질은 면역체계를 자극할 수 있습니다. [RefSeq 제 2008년 7월]

연구 분야

-

이미지 데이터

HCT116 세포 추출물 PPIC 표지 단백질(1:1000) 항체를 사용하여 단백질 분석하였다.



T24 세포 추출물 AMRe86967 항체(1:5000)로 항체-단백질 분석을 수행하였다.

