

**제품명: TFPI2** 토끼 단클론 항체

**카탈로그 번호: AMRe86963**

연구용 전용

## 요약

설명	재조합 토끼 단클론 항체
숙주	토끼
적용	WB, IHC, IP
반응성	인간 쥐 생체
결합	비결합
변형	수정치 없음
아이소타입	IgG
클론성	단클론
형태	액체
농도	-
Storage	Aliquot 하여 $-20^{\circ}\text{C}$ 에 보관(12개월 유효). 냉동/해동 반복을 피하십시오.
Shipping	Ice bags
버퍼	50mM 트리스클로르산(pH 7.4), 0.15M NaCl, 40% 글리세롤, 0.01% 아지다티움 및 0.05% 보르산질용액에 첨가됩니다. 수명일부 터 12개월 동안 안정합니다.
정제	천상정제

## 적용

희석 비율	WB 1:1000-1:5000, IHC 1:100-1:200, IP 1:50-1:100
분자량	Calculated MW:27 kDa; Observed MW:35 kDa

## 항원 정보

유전자명	TFPI2
다른 이름	PP5; REF1; TFPI-2
유전자 ID	7980
SwissProt ID	P48307
면역원	인간 TFPI2의 항원입니다.

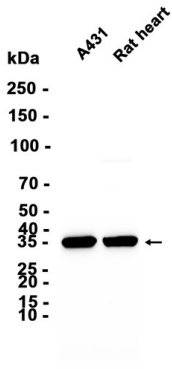
## 배경

이 유전자는 쿠싱 증후군에 의해 체내에서 혈당 조절을 방해하는 단백질인 a-인슐린 유사 성장 인자 1 (IGF1)의 분비를 억제하는 역할을 합니다. 이 유전자는 여러 유전자에 중추적인 역할을 합니다. 대체 스플라이싱을 통해 다양한 변체 생성됩니다. [RefSeq 제공 2012년 8월]

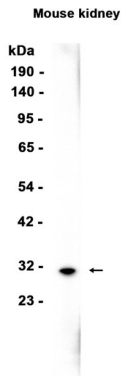
## 연구 분야

-

## 이미지 데이터



A431 세포 추출물과 쥐 심장 조직 추출물 TFPI2 보다는 약 1:1000 희석을 사용하여 단백질 분석하였다.



AMRe86963 항체를 1:1000 희석하여 마우스 심장 조직 추출물에 단백질 분석을 수행하였다.