

제품명: GTPase HRAS 토끼 단클론 항체

카탈로그 번호: AMRe86958

연구용 전용

요약

설명	재조합 토끼 단클론 항체
숙주	토끼
적용	WB, IP
반응성	인간 쥐 생체
결합	비결합
변형	수정치 없음
아이소타입	IgG
클론성	단클론
형태	액체
농도	-
Storage	Aliquot 하여 -20°C 에 보관(12 개월 유효). 냉동/해동 반복을 피하십시오.
Shipping	Ice bags
버퍼	50mM 트리스클로르산(pH 7.4), 0.15M NaCl, 40% 글리세롤, 0.01% 아지다티움 및 0.05% 보르산질용액에 담겨 제공됩니다. 수명일부 터 12 개월 동안 안정합니다.
정제	천상정제

적용

희석 비율	WB 1:500-1:2000, IP 1:50-1:100
분자량	Calculated MW:21 kDa; Observed MW:21 kDa

항원 정보

유전자명	GTPase HRAS
다른 이름	CTLO; HAMSIV; HRAS1; RASH1; p21ras; C-H-RAS; H-RASIDX; C-BAS/HAS; C-HA-RAS1
유전자 ID	3265
SwissProt ID	P01112
면역원	인간 GTPase HRAS의 합성 펩타이드

배경

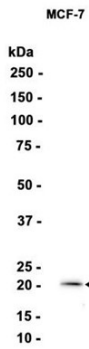
이 유전자 Ras 종양 억제 유전자 계열의 구성원은 모두 종양 억제와 관련된 유전자입니다. 이 유전자는 다양한 신호 전달 경로에 관여하며, 이 단백질은 GTP와 GDP에 결합할 수 있으며, GTPase 활성을 가지고 있습니다. 이 단백질은 다양한 세포 유형에서 일반적으로 과발현되며, 이는 종종 암의 발생과 관련이 있습니다. 이 유전자는 다양한 종류의 암에 관련되어 있습니다.

생노다출후생부위중형성양안장애과및골격이상증인일형세혈관계을증모함다유전자결손병양여성감염구강평수을포함다양염기순이있습니다이유전자는
서다른이형을포함하여전사변이체확립됩니다[RefSeq 제2008년7월]

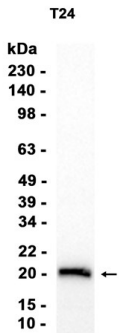
연구 분야

-

이미지 데이터



MCF-7 세포추출물GTPase HRAS 보디본항체(1:1000 희)를사용하여단분분석했다



T24 세포추출물AMRe86958 항체(1:1000 희)를사용하여단분분석을수행했다