

제품명: SP17 토끼 단클론 항체

카탈로그 번호: AMRe86953

연구용 전용

요약

설명	재조합 토끼 단클론 항체
숙주	토끼
적용	WB, ICC/IF, FC
반응성	양, 쥐 생체
결합	비결합
변형	수정치 없음
아이소타입	IgG
클론성	단클론
형태	액체
농도	-
Storage	Aliquot 하여 -20°C 에 보관(12개월 유효). 냉동/해동 반복을 피하십시오.
Shipping	Ice bags
버퍼	50mM 트리스클로르산(pH 7.4), 0.15M NaCl, 40% 글세롤, 0.01% 아지다티움 및 0.05% 보르산질용액에 첨가됩니다. 수명일부 터 12개월 동안 안정합니다.
정제	천상정제

적용

희석 비율	WB 1:1000-1:5000, ICC/IF 1:100-1:200, FC 1:50-1:200
분자량	Calculated MW:17 kDa; Observed MW:17 kDa

항원 정보

유전자명	SP17
다른 이름	CT22; SP17; SP17-1
유전자 ID	53340
SwissProt ID	Q15506
면역원	양 SP17의 합성 펩타이드

배경

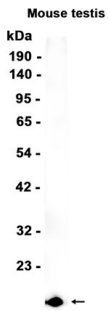
이 유전자는 세포에 존재하는 단백질을 암호화합니다. N-말단은 cAMP 의존성 단백질 키나제(A(PKA)) II 형질 조절 소단위(RiIa)와 열유사성을 가지며 C-말단 Q 갈륨 결합 도메인을 가지고 있습니다. 단백질 중 일부는 단백질 결합 도메인과 세포 접착에 관여하는 것으로 추정됩니다. 이 단백질은 정자 세포 유형에 결합하는데 관여하는 것으로 알려져 있습니다. 최근 연구에 따르면 단백질은 세포 이동 및 기타 같은 다른

세균 접합 기능에 관여하는 것으로 나타났다. 인간 유전자 10q22 영역에 존재한다. [RefSeq 제2009년 1월]

연구 분야

-

이미지 데이터



SP17 보다는 농도 1:1000 이하에 유스 환적 추출에 한하여 단백질 분리를 수행했다.