

제품명: REC8 토끼 단클론 항체

카탈로그 번호: AMRe86952

연구용 전용

요약

설명	재조합 토끼 단클론 항체
숙주	토끼
적용	WB, IHC
반응성	인간 췌장
결합	비결합
변형	수정치 없음
아이소타입	IgG
클론성	단클론
형태	액체
농도	-
Storage	Aliquot 하여 -20°C 에 보관(12 개월 유효). 냉동/해동 반복을 피하십시오.
Shipping	Ice bags
버퍼	50mM 트리스클로르산(pH 7.4), 0.15M NaCl, 40% 글리세롤, 0.01% 아지다티움 및 0.05% 보르산질용액에 담겨 제공됩니다. 수명일부 터 12 개월 동안 안정합니다.
정제	천상정제

적용

희석 비율	WB 1:1000-1:5000, IHC 1:50-1:200
분자량	Calculated MW:63 kDa; Observed MW:83 kDa

항원 정보

유전자명	REC8
다른 이름	Rec8p; REC8L1; HR21spB
유전자 ID	9985
SwissProt ID	O95072
면역원	인간 REC8 의 재조합 단백질

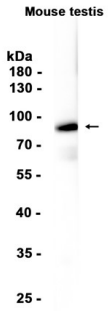
배경

이 유전자 SMC(염색체 구조) 단백질과 인클린 계열 단백질을 암호화합니다. 단백질은 차등적으로 감수분열 동안 염색체 축소에 위함이다. 생체에서 단백질은 재조합체 및 상동 염색체 간의 재조합을 조절하는 감수분열 중 복합체 핵심 구성요소이다. 이 유전자는 동형 단백질을 암호화하는 여러 대체 스플라이싱 변체를 가진다. [RefSeq 제본 2008 년 7 월]

연구 분야

-

이미지 데이터



REC8 항체를 1:1000 희석하여 고형화 조직 추출에 대한 실험을 수행했다.