

제품명: DARC 토끼 단클론 항체

카탈로그 번호: AMRe86949

연구용 전용

요약

설명	재조합 토끼 단클론 항체
숙주	토끼
적용	WB, IHC, IP
반응성	인간
결합	비결합
변형	수정치 없음
아이소타입	IgG
클론성	단클론
형태	액체
농도	-
Storage	Aliquot 하여 -20°C 에 보관(12개월 유효). 냉동/해동 반복을 피하십시오.
Shipping	Ice bags
버퍼	50mM 트리스클로르산(pH 7.4), 0.15M NaCl, 40% 글리세롤, 0.01% 아지다티움 및 0.05% 보르산질용액에 담겨 공급됩니다. 수명일부 터 12개월 동안 안정합니다.
정제	천상정제

적용

희석 비율	WB 1:1000-1:5000, IHC 1:200-1:500, IP 1:10-1:100
분자량	Calculated MW:36 kDa; Observed MW:

항원 정보

유전자명	DARC
다른 이름	FY; Dfy; GPD; DARC; GpFy; CCBP1; CD234; WBCQ1; DARC/ACKR1
유전자 ID	2532
SwissProt ID	Q16570
면역원	인간 DARC 의 항원 펩타이드

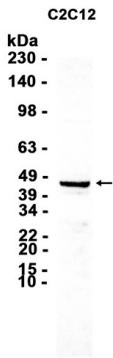
배경

이 유전자는 인간과 다른 포유류에서 발견되며, 케모카인 수용체이다. 백은 새말라리아 병원균 *Plasmodium vivax* 와 *Plasmodium knowlesi* 의 수용체이다. 유전자형은 더 흔한 사형에 의해 조절된다. 이 유전자는 새로운 항을 코딩하는 두 가지 전 변이체를 발현한다. [RefSeq 제 2008년 7월]

연구 분야

-

이미지 데이터



C2C12 세포 추출물을 DARC 항체 (단량체) 1:1000 희석을 사용하여 웨스턴 블롯 분석하였다.