

**제품명:** 뉴클레올린 토끼 단클론 항체

**카탈로그 번호:** AMRe86948

연구용 전용

## 요약

설명	재조합 토끼 단클론 항체
숙주	토끼
적용	WB, IHC, ICC/IF, FC
반응성	인간 췌장
결합	비결합
변형	수정치 없음
아이소타입	IgG
클론성	단클론
형태	액체
농도	-
Storage	Aliquot 하여 $-20^{\circ}\text{C}$ 에 보관(12개월 유효). 냉동/해동 반복을 피하십시오.
Shipping	Ice bags
버퍼	50mM 트리스클로르산(pH 7.4), 0.15M NaCl, 40% 글리세롤, 0.01% 아지다티움 및 0.05% 보르산질산염에 담겨 제공됩니다. 수명일부 터 12개월 동안 안정합니다.
정제	천상정제

## 적용

희석 비율	WB 1:2000-1:20000, IHC 1:200-1:500, ICC/IF 1:100-1:200, FC 1:200-1:2000
분자량	Calculated MW:77 kDa; Observed MW:100 kDa

## 항원 정보

유전자명	Nucleolin
다른 이름	C23; Nsr1
유전자 ID	4691
SwissProt ID	P19338
면역원	인간 뉴클레올린 항원 펩타이드

## 배경

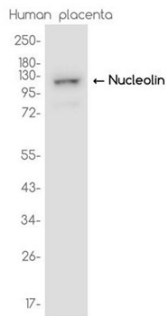
전체 게놈에서 인간 뉴클레올린(NCL)은 리소솜의 핵심 구성 요소입니다. NCL은 리소솜의 조절 중심에 위치하며, 인체의 NCL 유전자는 14 개의 엑손과 13 개의 인트로ンを 구성되어 있으며 길이는 약 11kb입니다. NCL 유전자 11 번째 엑손은 U20 라는 작은 핵산 RNA 를 암호화합니다. [RefSeq 제공 2008 년 7 월]

## 연구 분야

-

## 이미지 데이터

인태반 조직 추출물을 웨스턴 블롯팅(1:1000 희석)을 사용하여 단백질 분석하였다.



Jurkat, SCC-9, C2C12, PC-12 세포 추출물을 AMRe86948 을 1:5000 희석하여 단백질 분석하였다.

