

제품명: Rad21 토끼 단클론 항체

카탈로그 번호: AMRe86947

연구용 전용

요약

설명	재조합 토끼 단클론 항체
숙주	토끼
적용	WB, FC
반응성	인간 쥐 생체
결합	비결합
변형	수정치 없음
아이소타입	IgG
클론성	단클론
형태	액체
농도	-
Storage	Aliquot 하여 -20°C 에 보관(12개월 유효). 냉동/해동 반복을 피하십시오.
Shipping	Ice bags
버퍼	50mM 트리스클로르산(pH 7.4), 0.15M NaCl, 40% 글세롤, 0.01% 아지다티움 및 0.05% 보르산질용액에 담겨 공급됩니다. 수명일부 터 12개월 동안 안정합니다.
정제	천상정제

적용

희석 비율	WB 1:1000-1:5000, FC 1:10-1:100
분자량	Calculated MW:72 kDa; Observed MW:130 kDa

항원 정보

유전자명	Rad21
다른 이름	HR21; MCD1; NXP1; SCC1; CDLS4; hHR21; HRAD21
유전자 ID	5885
SwissProt ID	O60216
면역원	인간 Rad21의 합성 펩타이드

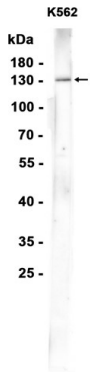
배경

이 유전자는 고생 단세포 DNA 중 가장 풍부하고 유열증염체증에 관여하는 유전자 Schizosaccharomyces pombe rad21의 유전자 소물과 매우 유사합니다. 이 단백질은 핵 안의 단세포이며, 세포주기 M 계에 안정합니다. 이 단백질 유열증염체 후 중체 유에 고로 조절이 결합하는 것은 유열체에서 재염체증에 중한 역할을 하는 것을 시사합니다. [RefSeq 저널 2008년 7월]

연구 분야

-

이미지 데이터



K562 세포 추출물 Rad21 코딩 분획(1:1000 희석)을 사용하여 단백질을 분석하였다.