

**제품명: MRP2** 토끼 단클론 항체

**카탈로그 번호: AMRe86941**

연구용 전용

## 요약

설명	재조합 토끼 단클론 항체
숙주	토끼
적용	WB, IHC, ICC/IF, FC
반응성	인간
결합	비결합
변형	수정치 없음
아이소타입	IgG
클론성	단클론
형태	액체
농도	0.15mg/ml. 본 제품의 농도는 재조비에 따라 다를 수 있습니다.
Storage	Aliquot 하여 $-20^{\circ}\text{C}$ 에 보관(12개월 유효). 냉동/해동 반복을 피하십시오.
Shipping	Ice bags
버퍼	50mM 트리스클로르산(pH 7.4), 0.15M NaCl, 40% 글리세롤, 0.01% 아지다티움 및 0.05% 보르산질용액에 담겨 공급됩니다. 수명일부 터 12개월 동안 안정합니다.
정제	천상정제

## 적용

희석 비율	WB 1:1000-1:5000, IHC 1:1000-1:10000, ICC/IF 1:100-1:200, FC 1:50-1:100
분자량	Calculated MW: 174 kDa; Observed MW: > 200 kDa

## 항원 정보

유전자명	MRP2
다른 이름	DJS; MRP2; cMRP; ABC30; CMOAT
유전자 ID	1244
SwissProt ID	Q92887
면역원	인간 MRP2의 항원 펩타이드

## 배경

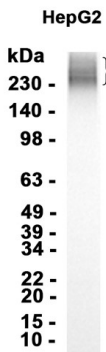
이 유전자에 의해 생성된 단백질은 ATP 결합 카세트(ABC) 수송체 superfamily 구성원이다. ABC 단백질 세포 외막을 통해 양이온을 수송한다. ABC 유전자는 ABC1, MDR/TAP, MRP, ALD, OABP, GCN20, White 의 7 개 하위 패밀리로 나뉜다. 이 단백질은 약제 내성 관련 MRP 하위 패밀리 속이다. 이 단백질은 간세포(간암) 부위에서 과발현을 증명한다. 그것은 또한 다른 많은 암

암세포마다 이 단백질의 발현 양상이 다를 수 있다. 이 단백질의 발현 양상을 측정하는 방법 중 하나인 웨스턴 블롯(Western Blot)을 사용하여 분석했다. [RefSeq]  
제출 2008 년 7 월

## 연구 분야

-

## 이미지 데이터



HepG2 세포 추출물 사용하여 MRP2 항체 농도 1:1000 으로 Western Blot 분석을 수행했다.