

**제품명: SP-C** 토끼 단클론 항체

**카탈로그 번호: AMRe86938**

연구용 전용

## 요약

설명	재조합 토끼 단클론 항체
숙주	토끼
적용	WB, IHC, IP
반응성	생쥐
결합	비결합
변형	수정치 없음
아이소타입	IgG
클론성	단클론
형태	액체
농도	-
Storage	Aliquot 하여 $-20^{\circ}\text{C}$ 에 보관(12개월 유효). 냉동/해동 반복을 피하십시오.
Shipping	Ice bags
버퍼	50mM 트리스클로르산(pH 7.4), 0.15M NaCl, 40% 글리세롤, 0.01% 아지다티움 및 0.05% 보르산질용액에 첨가됩니다. 수일분부터 12개월 동안 안정합니다.
정제	천상정제

## 적용

희석 비율	WB 1:500-1:2000, IHC 1:200-1:2000, IP 1:20-1:50
분자량	Calculated MW:21 kDa; Observed MW:21 kDa

## 항원 정보

유전자명	SP-C
다른 이름	SP5; SPC; SP-C; Sftp2; Bricd6; Sftp-2; pro-SpC
유전자 ID	20389
SwissProt ID	P21841
면역원	마우스 SP-C 의항원편이체

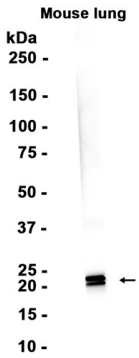
## 배경

폐계항체 관련 단백질은 말초 폐 기관의 공기 역계에서 표면 장을 낮추는 주요 기능을 증가시킵니다.

## 연구 분야

-

## 이미지 데이터



SP-C 항체를 1:1000 희석하여 마우스 폐 조직 추출액에 대한 웨스턴 블롯 분석을 수행했다.