

제품명: SBDS 토끼 단클론 항체

카탈로그 번호: AMRe86935

연구용 전용

요약

설명	재조합 토끼 단클론 항체
숙주	토끼
적용	WB
반응성	인간 췌장
결합	비결합
변형	수정치 없음
아이소타입	IgG
클론성	단클론
형태	액체
농도	-
Storage	Aliquot 하여 -20°C 에 보관(12개월 유효). 냉동/해동 반복을 피하십시오.
Shipping	Ice bags
버퍼	50mM 트리스클로르산(pH 7.4), 0.15M NaCl, 40% 글세롤, 0.01% 아지드, 투름 및 0.05% 보르산. 실험에 적합합니다. 수명 유효 기간 12개월 동안 안정합니다.
정제	천상정제

적용

희석 비율	WB 1:2000-1:20000
분자량	Calculated MW:29 kDa; Observed MW:29 kDa

항원 정보

유전자명	SBDS
다른 이름	SDS; SWDS; CGI-97
유전자 ID	51119
SwissProt ID	Q9Y3A5
면역원	인간 SBDS의 항원 펩타이드

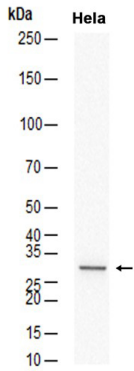
배경

이 유전자는 리소솜 형성에 필요한 역할을 하는 것으로 보고된 바 있습니다. 단백질은 인간 유산 GTPase 1 과 상호작용하며, 6 개월 후 시퀀스 60S 리소솜 단백질에서 SBDS 소단위체 조립을 가능하게 합니다. 이 유전자의 결핍은 생체형질 주질인 슈만 노안과 다른 증후군과 관련이 있습니다. 이 유전자는 말에 의한 말기 연골 유착을 가지고 있습니다. [RefSeq 제 2017 년 1 월

연구 분야

-

이미지 데이터



HeLa 세포 추출물을 SBDS 표지 단백질에 (1:4000 희석)를 사용하여 단백질 분석하였다.