

제품명: 리소포스포리파제 1 토끼 단클론 항체

카탈로그 번호: AMRe86927

연구용 전용

요약

설명	재조합 토끼 단클론 항체
숙주	묘
적용	WB
반응성	인간 쥐 생체
결합	비결합
변형	수정치 없음
아이소타입	IgG
클론성	단클론
형태	액체
농도	-
Storage	Aliquot 하여 -20°C 에 보관(12 개월 유효). 냉동/해동 반복을 피하십시오.
Shipping	Ice bags
버퍼	50mM 트리스클로르산(pH 7.4), 0.15M NaCl, 40% 글리세롤, 0.01% 아지다티움 및 0.05% 보르산질용액에 담겨 공급됩니다. 수명일부 터 12 개월 동안 안정합니다.
정제	천상정제

적용

희석 비율	WB 1:2000-1:20000
분자량	Calculated MW:25 kDa; Observed MW:25 kDa

항원 정보

유전자명	Lysophospholipase 1
다른 이름	APT1; LPL1; APT-1; LPL-I; hAPT1
유전자 ID	10434
SwissProt ID	O75608
면역원	인간 리소포스포리파제 1의 항원 펩타이드

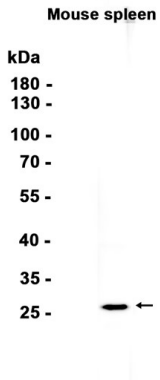
배경

이 유전자는 알바카스틴과 유사한 구조를 공유하며, 상염색체 상에 위치하며, 많은 동물에서 발견되며, 특히 인간과 쥐에서 발견됩니다. 이 유전자는 Ras 의 위치 결정 호전제에 관여하는 다체 단백질을 통해 유전자 변이 생성된다. 이 유전자의 유전자(pseudogene)는 4 번 6 번 7 번 염색체에 복제되었다. [RefSeq 제공 2013 년 7 월]

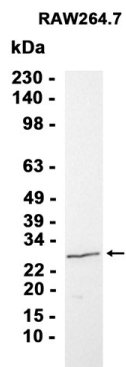
연구 분야

-

이미지 데이터



RAW264.7 세포 추출물 AMRe86927 항체 1:1000 으로 하여 마우스 비장 조직 추출물에 대한 단백질 분석을 수행했다.



RAW264.7 세포 추출물 AMRe86927 항체 1:5000 으로 하여 RAW264.7 세포 추출물에 대한 단백질 분석을 수행했다.