

제품명: 큐빌린 토끼 단클론 항체

카탈로그 번호: AMRe86924

연구용 전용

요약

설명	재조합 토끼 단클론 항체
숙주	토끼
적용	WB, IHC
반응성	인간
결합	비결합
변형	수정치 없음
아이소타입	IgG
클론성	단클론
형태	액체
농도	-
Storage	Aliquot 하여 -20°C 에 보관(12 개월 유효). 냉동/해동 반복을 피하십시오.
Shipping	Ice bags
버퍼	50mM 트리스클로르산(pH 7.4), 0.15M NaCl, 40% 글리세롤, 0.01% 아지다티움 및 0.05% 보르산질용액에 첨가됩니다. 수명일부 터 12 개월 동안 안정합니다.
정제	천상정제

적용

희석 비율	WB 1:2000-1:20000, IHC 1:200-1:500
분자량	Calculated MW:399 kDa; Observed MW:399 kDa

항원 정보

유전자명	Cubilin
다른 이름	IFCR; MGA1; gp280
유전자 ID	8029
SwissProt ID	O60494
면역원	인간 큐빌린의 항원 펩타이드

배경

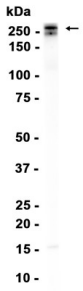
큐빌린(CUBN)은 인간 비만(BMI) 복합 유전자에 속합니다. 27 개의 CUB 도메인을 포함하는 세포 수용체 역할을 합니다. 큐빌린은 장과 장 상피에 존재합니다. CUBN 유전자 돌연변이는 생체 체중 증가와 비만 관련 질병에 관여할 수 있습니다. [RefSeq 제6 2008 년 7 월]

연구 분야

-

이미지 데이터

Human urine



클립 단백질 농도를 1:1000 이하로 희석하여 1시간 반응 조건에 대한 실험을 수행하였다.