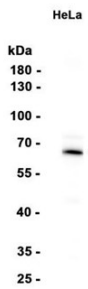


는 대체로 이상적인 변이체 군을 형성한다 [RefSeq 자료 2011년 9월]

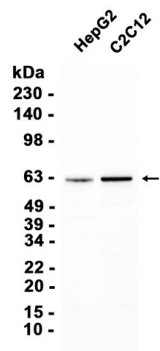
연구 분야

-

이미지 데이터



HeLa 세포 추출물 CRMP2 표지 단백질에 1:1000 희석을 사용하여 웨스턴 블롯 분석했다.



HepG2, C2C12 세포 추출물 AMRe86917 항체 1:5000 희석을 사용하여 웨스턴 블롯 분석을 수행했다.