

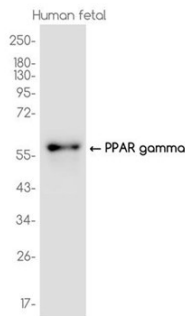
의병에 관하여는 모르나, 그러나 큰 영향을 받는다. 특히 임신 전 배아 보다는 [RefSeq 제공 2008년 7월]

연구 분야

-

이미지 데이터

인 태아 조직을 PPAR 감마에 대한 항체(1:1000 희석)를 사용하여 Western blot 분석했다.



K562 세포를 AMRe86915 (1:1000 희석)를 사용하여 Western blot 분석했다.

