

제품명: 디스트로브레빈 알파 토끼 단클론 항체

카탈로그 번호: AMRe86914

연구용 전용

요약

설명	재조합 토끼 단클론 항체
숙주	토끼
적용	WB, IHC, ICC/IF, FC
반응성	인간 쥐 생체
결합	비결합
변형	수정치 없음
아이소타입	IgG
클론성	단클론
형태	액체
농도	-
Storage	Aliquot 하여 -20°C 에 보관(12개월 유효). 냉동/해동 반복을 피하십시오.
Shipping	Ice bags
버퍼	50mM 트리스클로르산(pH 7.4), 0.15M NaCl, 40% 글리세롤, 0.01% 아지다티움 및 0.05% 보르산질용액에 담겨 제공됩니다. 수용액 부피 12개월 동안 안정합니다.
정제	천상정제

적용

희석 비율	WB 1:1000-1:5000, IHC 1:50-1:200, ICC/IF 1:100-1:200, FC 1:50-1:200
분자량	Calculated MW:84 kDa; Observed MW:84 kDa

항원 정보

유전자명	Dystrobrevin alpha
다른 이름	DTN; DRP3; DTN-A; LVNC1; D18S892E
유전자 ID	1837
SwissProt ID	Q9Y4J8
면역원	인간 디스트로브레빈 알파 항원 펩타이드

배경

이 유전자 코딩 단백질은 디스트로브레빈 알파에 속하며, 이 단백질은 디스트로브레빈 알파 단백질과 함께 근육과 신경 조직에서 발견되며, 근육과 신경 조직의 구조적 디스트로브레빈 알파 복합체(DPC)의 구성 요소입니다. DPC는 근육에 위치하며, DPC의 기능은 다양한 디스트로브레빈 알파 유전자 돌연변이와 신경성 질환을 동반한 근육 약증과 관련이 있습니다. 이 유전자에서

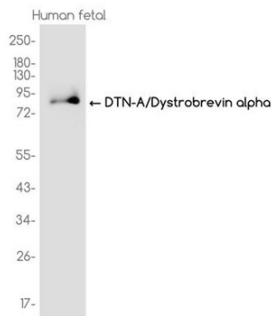
로딩 컨트롤은 하위 다메틸화 전사본에 확인됩니다 [RefSeq] 제공 2008 년 7 월

연구 분야

-

이미지 데이터

인테라조각 추출을 사용하여 디스트로브린 알파 단백질을 1:1000 희석하여 Western blot 분석을 수행했다.



SCC-9 세포 추출을 AMRe86914 항체를 1:3000 희석하여 Western blot 분석을 수행했다.

