

**제품명: LMCD1** 토끼 단클론 항체

**카탈로그 번호: AMRe86913**

연구용 전용

## 요약

설명	재조합 토끼 단클론 항체
숙주	토끼
적용	WB, ICC/IF, IP
반응성	인공 쥐
결합	비결합
변형	수정치 없음
아이소타입	IgG
클론성	단클론
형태	액체
농도	-
Storage	Aliquot 하여 $-20^{\circ}\text{C}$ 에 보관(12 개월 유효). 냉동/해동 반복을 피하십시오.
Shipping	Ice bags
버퍼	50mM 트리스클로르산(pH 7.4), 0.15M NaCl, 40% 글리세롤, 0.01% 아지다티움 및 0.05% 보르산질용액에 담겨 제공됩니다. 수명일부 터 12 개월 동안 안정합니다.
정제	천상정제

## 적용

희석 비율	WB 1:1000-1:5000, ICC/IF 1:100-1:200, IP 1:10-1:100
분자량	Calculated MW:41 kDa; Observed MW:

## 항원 정보

유전자명	LMCD1
다른 이름	Dyxin; LIM and cysteine-rich domains protein 1
유전자 ID	29995
SwissProt ID	Q9NZU5
면역원	인공 LMCD1 의항원 펩타이드

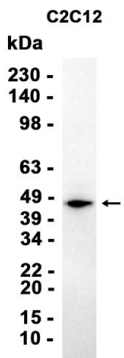
## 배경

이 유전자는 인간 선천 면역 LIM 도메인 결합 유전자에 포함됩니다. 이 유전자는 N-말에서 다양한 도메인 두 개, C-말에 LIM 도메인을 포함합니다. LIM 도메인은 단백질-단백질 상호작용을 위한 다이-리치 도메인 전사 인자 결합 전조절자 역할을 할 수 있습니다. 대체 스플라이싱에 의해 유전자는 여러 전 변이를 생성합니다. [RefSeq 제 2013 년 5 월]

## 연구 분야

-

## 이미지 데이터



LMCD1 항체를 1:1000 희석하여 C2C12 세포 추출에 한 번만 사용하였다.