

제품명: 감마 카테닌 토끼 단클론 항체

카탈로그 번호: AMRe86912

연구용 전용

요약

설명	재조합 토끼 단클론 항체
숙주	토끼
적용	WB, IHC, ICC/IF, FC
반응성	인간 췌장
결합	비결합
변형	수정치 없음
아이소타입	IgG
클론성	단클론
형태	액체
농도	0.15mg/ml. 본 제품의 농도는 재조비에 따라 다를 수 있습니다.
Storage	Aliquot 하여 -20°C 에 보관 (12 개월 유효). 냉동/해동 반복을 피하십시오.
Shipping	Ice bags
버퍼	50mM 트리스클로르산 (pH 7.4), 0.15M NaCl, 40% 글리세롤, 0.01% 아지다 트림 및 0.05% 보르산질용액에 담겨 공급됩니다. 수명일부 터 12 개월 동안 안정합니다.
정제	천상정제

적용

희석 비율	WB 1:500-1:2000, IHC 1:500-1:2000, ICC/IF 1:100-1:200, FC 1:200-1:1000
분자량	Calculated MW: 82 kDa; Observed MW: 82 kDa

항원 정보

유전자명	gamma Catenin
다른 이름	DP3; PDGB; PKGB; CTNNG; DPLI
유전자 ID	3728
SwissProt ID	P14923
면역원	인간 감마 카테닌 재조합 단백질

배경

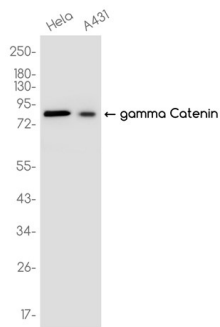
이 유전자는 세포 내 주요 단백질인 카테닌에 대한 대다수 유전자 발현의 주요 조절자로 알려져 있습니다. 이 단백질은 카테닌 및 대다수 카테닌과 관련된 단백질 복합체를 형성하여 이 단백질은 세포의 분화 및 증식에 중요한 역할을 합니다. 이 유전자의 돌연변이는 암 발생과 관련이 있습니다. 이 유전자에는 대체 스플라이싱이 있지만 모든 대체 스플라이싱 변형은 동일한 기능을 합니다.

[RefSeq 제공 2008년 7월]

연구 분야

-

이미지 데이터



HeLa 및 A431 세포 추출물 사용에 대한 카탈로그 번호는 1:1000으로 희석하여 단백질 분석을 수행했다.