

제품명: GBA 토끼 단클론 항체

카탈로그 번호: AMRe86910

연구용 전용

요약

설명	재조합 토끼 단클론 항체
숙주	묘
적용	WB, IHC
반응성	인간
결합	비결합
변형	수정치 없음
아이소타입	IgG
클론성	단클론
형태	액체
농도	-
Storage	Aliquot 하여 -20°C 에 보관(12개월 유효). 냉동/해동 반복을 피하십시오.
Shipping	Ice bags
버퍼	50mM 트리스클로르산(pH 7.4), 0.15M NaCl, 40% 글세롤, 0.01% 아지다티움 및 0.05% 보르산질용액에 담겨 공급됩니다. 수명일부 터 12개월 동안 안정합니다.
정제	천상정제

적용

희석 비율	WB 1:1000-1:5000, IHC 1:50-1:100
분자량	Calculated MW:60 kDa; Observed MW:60 kDa

항원 정보

유전자명	GBA
다른 이름	GCB; GBA1; GLUC
유전자 ID	2629
SwissProt ID	P04062
면역원	인간 GBA 의 항원 펩타이드

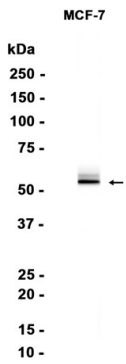
배경

이 유전자는 당질 대의 중추 신경계에서 뇌의 베타 글루코시다제를 암호화하는 것으로 알려져 있습니다. 이 유전자의 돌연변이는 글루세로이드 축적과 관련된 질환인 그랑유 유전자 1 번 영역에서 유전자의 12kb 하위 영역에 대해 돌연변이로 인해 이전에 밝혀졌습니다. [RefSeq 제공 2010년 1월]

연구 분야

-

이미지 데이터



MCF-7 세포 추출물 GBA 표지 단백질에 (1:1000 희석)를 사용하여 Western blot 분석하였다.