

**제품명: BACE1** 토끼 단클론 항체

**카탈로그 번호: AMRe86907**

연구용 전용

## 요약

설명	재조합 토끼 단클론 항체
숙주	토끼
적용	WB, IP
반응성	인간 췌장
결합	비결합
변형	수정치 없음
아이소타입	IgG
클론성	단클론
형태	액체
농도	-
Storage	Aliquot 하여 $-20^{\circ}\text{C}$ 에 보관(12 개월 유효). 냉동/해동 반복을 피하십시오.
Shipping	Ice bags
버퍼	50mM 트리스클로르산(pH 7.4), 0.15M NaCl, 40% 글리세롤, 0.01% 아지다티움 및 0.05% 보르산질용액에 담겨 제공됩니다. 수명일부 터 12 개월 동안 안정합니다.
정제	천상정제

## 적용

희석 비율	WB 1:1000-1:5000, IP 1:10-1:100
분자량	Calculated MW:56 kDa; Observed MW:70 kDa

## 항원 정보

유전자명	BACE1
다른 이름	ASP2; BACE; HSPC104
유전자 ID	23621
SwissProt ID	P56817
면역원	인간 BACE1 의 합성 펩타이드

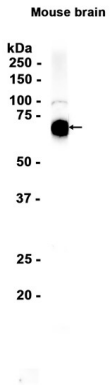
## 배경

이 유전자는 아피칼린 프로테아좀의 A1 계열 구성원을 암호화합니다. 대체 물질을 통해 이전 변형 생성과 이중적 또는 단일 분해 과정을 거친 후 아피칼린 생성은 전구 단백질을 암호화합니다. 막통 단백질은 아피칼린 전구 단백질을 아피칼린 펩타이드 형성 첫 번째 단계를 촉매합니다. 아피칼린 펩타이드는 인간 뇌에 병리학에 국한된 아피칼린을 주요 구성 성분입니다. [RefSeq] 제

공 2015 년 11 월

## 연구 분야

## 이미지 데이터



마우스 뇌 조직을 사용하여 BACE1 보기를 1:1000 으로 확인을 수행하였다.