

제품명: CD26 토끼 단클론 항체

카탈로그 번호: AMRe86902

연구용 전용

요약

설명	재조합 토끼 단클론 항체
숙주	묘
적용	WB, IHC
반응성	쥐 생체
결합	비결합
변형	수정치 없음
아이소타입	IgG
클론성	단클론
형태	액체
농도	1.9mg/ml. 본 제품 농도는 재조합에 따라 다를 수 있습니다.
Storage	Aliquot 하여 -20°C 에 보관(12개월 유효). 냉동/해동 반복을 피하십시오.
Shipping	Ice bags
버퍼	50mM 트리스클로르산(pH 7.4), 0.15M NaCl, 40% 글리세롤, 0.01% 아지다티움 및 0.05% 보르나산 용액에 담겨 제공됩니다. 수명 일부 타 12개월 동안 안정합니다.
정제	천상정제

적용

희석 비율	WB 1:500-1:2000, IHC 1:200-1:2000
분자량	Calculated MW:87 kDa; Observed MW:120 kDa

항원 정보

유전자명	CD26
다른 이름	Cd26; THAM; Dpp-4
유전자 ID	13482
SwissProt ID	P28843
면역원	마우스 CD26 의 재조합 단백질

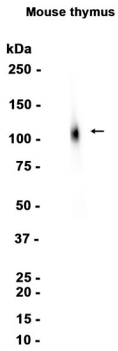
배경

T 세포 수용체(TCR) 매개 세포활성에 필요한 보조유전자에 속하는 세포 표면 단백질입니다. 적도 ADA, CAV1, IGF2R 및 PTPRC 와 결합하여 세포활성에 영향을 줍니다. CA V1 및 CARD11 과 결합한 세포 수용체 CD3 의 조절자로 세포 중 NF- κ B 활성을 유발합니다. ADA 의 상호작용은 림프구 세포 집착도 조절합니다. FAP 외함세포(ECM)의 세포 주변

단일분해 나피세의 ECM 크기의 등분포에 관한 다. 같은 나피세의 접착 에 등분포를 나타내지 않을 수 있다.

연구 분야

이미지 데이터



CD26 표지 단백질 1:1000 으로 하에 유세포 분석을 위한 단백질 분리를 수행했다.