

제품명: NPTX2 토끼 단클론 항체

카탈로그 번호: AMRe86901

연구용 전용

요약

설명	재조합 토끼 단클론 항체
숙주	토끼
적용	WB
반응성	인간 쥐 생체
결합	비결합
변형	수정치 없음
아이소타입	IgG
클론성	단클론
형태	액체
농도	-
Storage	Aliquot 하여 -20°C 에 보관(12 개월 유효). 냉동/해동 반복을 피하십시오.
Shipping	Ice bags
버퍼	50mM 트리스클로르산(pH 7.4), 0.15M NaCl, 40% 글리세롤, 0.01% 아지다티움 및 0.05% 보르단질용액에 담겨 공급됩니다. 수명일부 터 12 개월 동안 안정합니다.
정제	천상정제

적용

희석 비율	WB 1:500-1:2000
분자량	Calculated MW:47 kDa; Observed MW:47-55 kDa

항원 정보

유전자명	NPTX2
다른 이름	NP2; NARP; NP-II
유전자 ID	4885
SwissProt ID	P47972
면역원	인간 NPTX2 의 재조합 단백질

배경

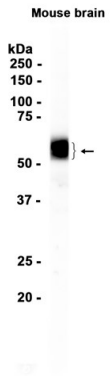
이 유전자는 C-반응 단백질과 관련된 단백질 인 경피린 계열 단백질을 암호화합니다. 이 단백질은 흥분성 시냅스 형성에 관여하며 또한 흥분 시냅스에서 일파 매노-3-히드록시-5-메틸-4-아옥솔프로판산 (AMPA) 형질 투과 수용체 중 하나인 AMPA 수용체 1의 비포스포유합 단백질(EPD) 조에서 이 유전자의 발현 증가는 이 단백질과 관련된 병에 관여할 가능성을 시사합니다.[RefSeq 제공]

, 2009 년2 월

연구 분야

-

이미지 데이터



NPTX2 표지 단백질을 1:1000 희석하여 마우스 뇌 조직을 대상으로 단백질 분석을 수행했다.