

제품명: HEXB 토끼 단클론 항체

카탈로그 번호: AMRe86899

연구용 전용

요약

설명	재조합 토끼 단클론 항체
숙주	토끼
적용	WB, IHC
반응성	인간
결합	비결합
변형	수정치 없음
아이소타입	IgG
클론성	단클론
형태	액체
농도	-
Storage	Aliquot 하여 -20°C 에 보관(12개월 유효). 냉동/해동 반복을 피하십시오.
Shipping	Ice bags
버퍼	50mM 트리스클로르산(pH 7.4), 0.15M NaCl, 40% 글리세롤, 0.01% 아지다티움 및 0.05% 보르산질용액에 첨가됩니다. 수명일부 터 12개월 동안 안정합니다.
정제	천상정제

적용

희석 비율	WB 1:1000-1:5000, IHC 1:20-1:200
분자량	Calculated MW:63 kDa; Observed MW:63 kDa

항원 정보

유전자명	HEXB
다른 이름	ENC-1AS; HEL-248; HEL-S-111
유전자 ID	3074
SwissProt ID	P07686
면역원	인간 HEXB 의 항원입니다.

배경

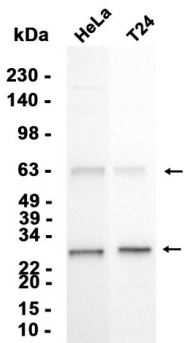
HEXB는 인간 배아 핵시메타인 배아 단백질로, 보인인 GM2 항원 단백질의 구성요소인 GM2 및 말린 N-아세틸글루코사민을 포함하는 다른 분들을 포함합니다. 배아 핵시메타인 알파 베타 두 단백질은 각각 각 발달 단계에 의해 생성됩니다. 배아 핵시메타인 알파 및 베타 단백질은 두 글리코실 수송체로 말린 20에 속합니다. 알파 및 베타 단백질은 각각 GM2의 구성요소이자

축적 GM2 gangliosidosis and related syndromes. *Hum Mol Genet* 2014; 23(12):2155-2165. doi:10.1093/hmg/ddt482

연구 분야

-

이미지 데이터



HeLa 및 T24 세포 추출물 HEXB 보체용량(1:3000) 희석을 사용하여 단백질 분석하였다.