

**제품명: Tin2** 토끼 단클론 항체

**카탈로그 번호: AMRe86896**

연구용 전용

## 요약

설명	재조합 토끼 단클론 항체
숙주	토끼
적용	WB
반응성	인간 췌장
결합	비결합
변형	수정치 없음
아이소타입	IgG
클론성	단클론
형태	액체
농도	-
Storage	Aliquot 하여 $-20^{\circ}\text{C}$ 에 보관(12 개월 유효). 냉동/해동 반복을 피하십시오.
Shipping	Ice bags
버퍼	50mM 트리스클로르산(pH 7.4), 0.15M NaCl, 40% 글리세롤, 0.01% 아지다티움 및 0.05% 보르산질용액에 담겨 제공됩니다. 수명일부 터 12 개월 동안 안정합니다.
정제	천상정제

## 적용

희석 비율	WB 1:500-1:2000
분자량	Calculated MW:50 kDa; Observed MW:39 kDa

## 항원 정보

유전자명	Tin2
다른 이름	TIN2; DKCA3
유전자 ID	26277
SwissProt ID	Q9BSI4
면역원	인간 Tin2 의 재조합 단백질

## 배경

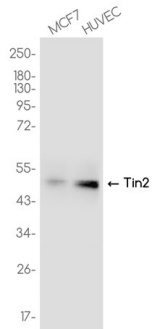
이 유전자는 세포 핵에서 DNA 손상 부위를 인식할 수 있도록 DNA를 보호하는 단백질인 DNA 손상 감지 단백질 중 하나입니다. 이 유전자는 암 발생에 관여하며, DNA 손상 감지 단백질의 기능은 DNA 손상에 대한 반응을 조절하는 데 중요합니다. 이 유전자의 결함은 유방암, 췌장암, 신장암(DKC)을 유발합니다. [RefSeq 제공 2010년 3월]

## 연구 분야

-

## 이미지 데이터

MCF-7 및 HUVEC 세포 추출물 Tin2 항체를 1:1000 희석을 사용하여 Western blot 분석했다.



C2C12, T24 세포 및 쥐 방광 조직 추출물 AMRe86896 항체를 1:1000 희석을 사용하여 Western blot 분석을 수행했다.

