

제품명: TBR1 토끼 단클론 항체

카탈로그 번호: AMRe86892

연구용 전용

요약

설명	재조합 토끼 단클론 항체
숙주	토끼
적용	WB, IHC, ICC/IF
반응성	인간 췌장
결합	비결합
변형	수정치 없음
아이소타입	IgG
클론성	단클론
형태	액체
농도	0.15mg/ml. 본 제품의 농도는 재조비에 따라 다를 수 있습니다.
Storage	Aliquot 하여 -20°C 에 보관 (12 개월 유효). 냉동/해동 반복을 피하십시오.
Shipping	Ice bags
버퍼	50mM 트리스클로르산 (pH 7.4), 0.15M NaCl, 40% 글리세롤, 0.01% 아지다티움 및 0.05% 보르산질용액에 담겨 공급됩니다. 수일 후부터 12 개월 동안 안정합니다.
정제	천상정제

적용

희석 비율	WB 1:500-1:2000, IHC 1:5000-1:50000, ICC/IF 1:100-1:200
분자량	Calculated MW: 74 kDa; Observed MW: 74 kDa

항원 정보

유전자명	TBR1
다른 이름	TBR-1; TES-56
유전자 ID	10716
SwissProt ID	Q16650
면역원	인간 TBR1의 합성 펩타이드

배경

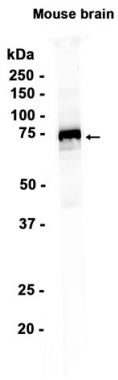
이 유전자는 공통인 DNA 결합 단백질인 T-box 를 공유하는 보존된 유전자 패밀리 구성원입니다. T-box 유전자는 다양한 발달 과정에 관여하는 전 인자를 암호화합니다. 생식에서 유전자 발현은 대개 조직 특이적이며, 특히 배아 발달에서 배아 발달과 신경 세포 및 척추 줄기 형성에 중요한 역할을 하는 것으로 생각됩니다. 생식에서 단백질 C-말단은 칼슘 결합 단백질로서 단백질 키아제 I가 결합하여 키아제에 의해 인산화될 수 있는 것으로 생각됩니다.

오리진 참조 [RefSeq 제공 2015년 12월]

연구 분야

-

이미지 데이터



TBR1 표지 단백질 농도 1:1000 확립 마우스 뇌 조직 추출에 대한 웨스턴 블롯 분석을 수행했다