

제품명: PAX5 토끼 단클론 항체

카탈로그 번호: AMRe86891

연구용 전용

요약

설명	재조합 토끼 단클론 항체
숙주	토끼
적용	WB, IHC, ICC/IF, FC, IP
반응성	인간 췌장
결합	비결합
변형	수정치 없음
아이소타입	IgG
클론성	단클론
형태	액체
농도	0.15mg/ml. 본 제품의 농도는 재조비에 따라 다를 수 있습니다.
Storage	Aliquot 하여 -20°C 에 보관(12개월 유효). 냉동/해동 반복을 피하십시오.
Shipping	Ice bags
버퍼	50mM 트리스클로르산(pH 7.4), 0.15M NaCl, 40% 글리세롤, 0.01% 아지다티움 및 0.05% 보르산질용액에 담겨 공급됩니다. 수명일부 터 12개월 동안 안정합니다.
정제	천상정제

적용

희석 비율	WB 1:1000-1:5000, IHC 1:1000-1:5000, ICC/IF 1:100-1:200, FC 1:20-1:50, IP 1:20-1:50
분자량	Calculated MW:42 kDa; Observed MW:45 kDa

항원 정보

유전자명	PAX5
다른 이름	ALL3; BSAP
유전자 ID	5079
SwissProt ID	Q02548
면역원	인간 PAX5 의항원입니다.

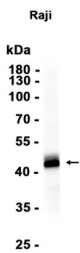
배경

이 유전자는 PAX(paired box) 전이 인자 계열 구성원입니다. 이 유전자 계열의 구성원 PAX 리얼타임 PCR으로 보던 DNA 결합 단백질입니다. PAX 전이 인자는 초기 발생 과정에서 중요한 조절이며, 이들 유전자 발현은 중형에 기여하는 것으로 생각됩니다. 이 유전자는 세포 분화의 단계에서 발현된 후 단계는 발현되지 않습니다. B 세포 계열에서 발현된 단백질입니다. 이 단백질은 발암 유전자인 c-myc의 억제제

발하는 것 확인되었으며 암화단백질은 생분말 및 정제 형태로 사용할 수 있습니다. 유전자 9p13 염색체위해 이 염색체 중심부에 있는 림프구 림종과 관련된 대립형질에 반복적으로 t(9;14)(p13;q32) 전위 관련이 있습니다. 유전자 gH 유전자 근처 E-mu 유전자 PAX5 프로모터에 가까운 위치에서 유전자 전사 조절에 대한 임상 및 병리학을 포함하여 대체 유전자를 통해 다른 유전자를 발현하는 여러 변이체가 생성됩니다. [RefSeq 제공 2013 년 7 월]

연구 분야

이미지 데이터



Raji 세포 추출물 PAX5 표지 분획(1:1000 희석)을 사용하여 된 분석이었다.