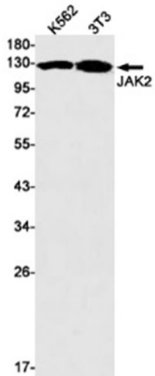


연구 분야

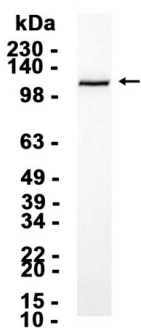
-

이미지 데이터



JAK2 항체(1:1000) 효소를 사용하여 K562, 3T3 세포 용출액에서 JAK2를 웨스턴 블롯으로 검출한다.

Rat spleen



AMRe86890 항체(1:1000) 효소를 사용하여 장 조직 추출액에서 JAK2를 웨스턴 블롯으로 검출한다.