

제품명: CREB3 토끼 단클론 항체

카탈로그 번호: AMRe86881

연구용 전용

요약

설명	재조합 토끼 단클론 항체
숙주	토끼
적용	WB, ICC/IF, FC
반응성	인간
결합	비결합
변형	수정치 없음
아이소타입	IgG
클론성	단클론
형태	액체
농도	-
Storage	Aliquot 하여 -20°C 에 보관(12개월 유효). 냉동/해동 반복을 피하십시오.
Shipping	Ice bags
버퍼	50mM 트리스클로르산(pH 7.4), 0.15M NaCl, 40% 글리세롤, 0.01% 아지다티움 및 0.05% 보르산질용액에 담겨 공급됩니다. 수명일부 터 12개월 동안 안정합니다.
정제	천상정제

적용

희석 비율	WB 1:1000-1:5000, ICC/IF 1:100-1:200, FC 1:50-1:200
분자량	Calculated MW:41 kDa; Observed MW:41 kDa

항원 정보

유전자명	CREB3
다른 이름	LZIP; LUMAN; sLZIP
유전자 ID	10488
SwissProt ID	O43889
면역원	인간 CREB3의 일부분입니다.

배경

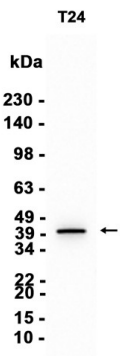
이 유전자는 DNA 결합 단백질인 저분자 질량 유전자를 암호화합니다. 이 단백질은 cAMP 반응 요소 결합 단백질 1과 유사한 구조를 가지며, 또한 즉석 세포인 C1 과성숙 단계에 이르는 해파리 스폰지(비인간 HSV)의 즉각 유전자 전사를 유도하는 HSV 단백질 VP16 과도 결합합니다. 이 단백질 VP16 은 독 즉석 세포인 C1 의 동일한 부위에 결합합니다. 이 단백질 즉석 세포인 C1 세포는 HSV 감염 중 잠복

핵심 유전자 발현하는 것으로 생각됩니다. 이 단백질은 핵산 중의 아미노산 시퀀스 관련 단백질에 속하며 다중 전사체를 포함하지만 그 발현 패턴은 아직 밝혀지지 않았습니다. [RefSeq 제공, 2009년 11월]

연구 분야

-

이미지 데이터



T24 세포 추출물 CREB3 표지 단백질에 대해 1:3000 희석을 사용하여 Western blot 분석하였다.