

제품명: UBE2D3 토끼 단클론 항체

카탈로그 번호: AMRe86872

연구용 전용

요약

설명	재조합 토끼 단클론 항체
숙주	토끼
적용	WB, IP
반응성	인간 쥐 생체
결합	비결합
변형	수정치 없음
아이소타입	IgG
클론성	단클론
형태	액체
농도	-
Storage	Aliquot 하여 -20°C 에 보관(12개월 유효). 냉동/해동 반복을 피하십시오.
Shipping	Ice bags
버퍼	50mM 트리스클로르산(pH 7.4), 0.15M NaCl, 40% 글리세롤, 0.01% 아지다티움 및 0.05% 보르산질용액에 담겨 제공됩니다. 수일 후부터 12개월 동안 안정합니다.
정제	천상정제

적용

희석 비율	WB 1:1000-1:5000, IP 1:10-1:100
분자량	Calculated MW:17 kDa; Observed MW:17 kDa

항원 정보

유전자명	UBE2D3
다른 이름	UBC4/5; UBCH5C; E2(17)KB3
유전자 ID	7323
SwissProt ID	P61077
면역원	인간 UBE2D3의 합성 펩타이드

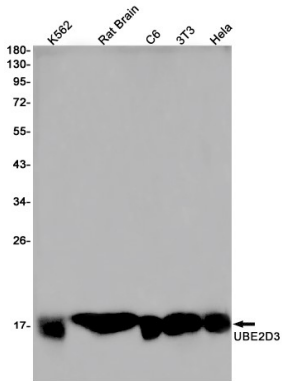
배경

유비쿼틴은 단백질 분해의 시작 단계로 작용하는 중요한 단백질입니다. 유비쿼틴은 저도세기 증후군과 관련이 있습니다. 유비쿼틴 효소(E1), 유비쿼틴 결합 효소(E2), 그리고 유비쿼틴 단백질 리아제(E3)입니다. 이 유전자 E2 유비쿼틴 결합 효소의 기능을 암호화합니다. 이 효소는 E3 유비쿼틴 단백질 리아제에 의해 유도되는 중간 체 단백질 53의 유비쿼틴에 관여합니다. [RefSeq 제 2017

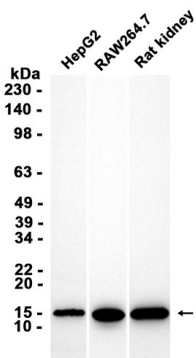
년 1월

연구 분야

이미지 데이터



K562, 쥐 뇌, C6, 3T3, HeLa 세포에서 UBE2D3 항체(1:1000)를 사용하여 UBE2D3를 웨스턴 블롯으로 검출하였다.



HepG2, RAW264.7 세포 및 쥐 신장 조직 추출물에서 AMRe86872 항체(1:3000)를 사용하여 UBE2D3를 웨스턴 블롯으로 검출하였다.