

제품명: EpCAM 토끼 단클론 항체

카탈로그 번호: AMRe86868

연구용 전용

요약

설명	재조합 토끼 단클론 항체
숙주	토끼
적용	WB, IHC, ICC/IF, FC, IP
반응성	생쥐
결합	비결합
변형	수정치 없음
아이소타입	IgG
클론성	단클론
형태	액체
농도	1.9mg/ml. 본 제품 농도는 재조합에 따라 다를 수 있습니다.
Storage	Aliquot 하여 -20°C 에 보관 (12 개월 유효). 냉동/해동 반복을 피하십시오.
Shipping	Ice bags
버퍼	50mM 트리스-클로라이드 (pH 7.4), 0.15M NaCl, 40% 글리세롤, 0.01% 아지다티움 및 0.05% 보르산질산염에 담겨 제공됩니다. 수명 일부 타 12 개월 동안 안정합니다.
정제	천상정제

적용

희석 비율	WB 1:1000-1:5000, IHC 1:200-1:2000, ICC/IF 1:100-1:200, FC 1:200-1:500, IP 1:20-1:50
분자량	Calculated MW:35 kDa; Observed MW:40 kDa

항원 정보

유전자명	EpCAM
다른 이름	EGP; Ly74; gp40; CD326; EGP-2; TROP1; Egp314; Ep-CAM; EpCAM1; Tacsd1; GA733-2; Tacstd1
유전자 ID	17075
SwissProt ID	Q99JW5
면역원	마우스 EpCAM 의 재조합 단백질

배경

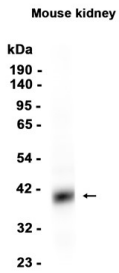
장상세포 (IEC)와 상피 내열 (IEL) 세포를 쥐 중장 조직에서 주로 식별하는 데 사용되는 표면 표지자입니다. 배설 세포 중 일부에 관련합니다. FABP5, MYC, 사이클린

A 및 B의 발현을 상향 조절한다 (유상분화).

연구 분야

-

이미지 데이터



마우스 신장 조직 추출물을 EpCAM 보타닌에 대해 1:1000 희석을 사용하여 Western blot 분석하였다.