

제품명: CD26 토끼 단클론 항체

카탈로그 번호: AMRe86863

연구용 전용

요약

설명	재조합 토끼 단클론 항체
숙주	토끼
적용	WB, ICC/IF, FC, IP
반응성	생쥐
결합	비결합
변형	수정치 없음
아이소타입	IgG
클론성	단클론
형태	액체
농도	-
Storage	Aliquot 하여 -20°C 에 보관(12 개월 유효). 냉동/해동 반복을 피하십시오.
Shipping	Ice bags
버퍼	50mM 트리스클로르산(pH 7.4), 0.15M NaCl, 40% 글리세롤, 0.01% 아지다티움 및 0.05% 보르산질용액에 담겨 제공됩니다. 수명일부 터 12 개월 동안 안정합니다.
정제	천상정제

적용

희석 비율	WB 1:500-1:2000, ICC/IF 1:100-1:200, FC 1:200-1:500, IP 1:20-1:50
분자량	Calculated MW:87 kDa; Observed MW:120 kDa

항원 정보

유전자명	CD26
다른 이름	Cd26; THAM; Dpp-4
유전자 ID	13482
SwissProt ID	P28843
면역원	마우스 CD26 의 재조합 단백질

배경

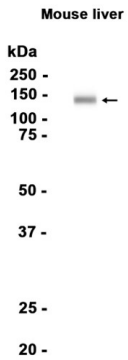
T 세포 수용체(TCR) 매개 세포활화에 필요한 보조유전자에 속하는 세포 표면 단백질입니다. 적어도 ADA, CAV1, IGF2R 및 PTPRC와 결합하여 세포활화에 이상 조절 역할을 합니다. CA V1 및 CARD11과 결합한 세포 수용체 CD3 의존 방식으로 세포 증식 및 NF- κ B 활성을 유함합니다. 또한 ADA와 상작용을 할 수 있는 세포 접착을 조절합니다. FAP와 함께 세포외기질(ECM)

의세포주변단백질은 내피세포의 ECM으로 이동 및 침윤에 관여한다

연구 분야

-

이미지 데이터



CD26 표지 단백질 1:1000으로 항체를 유세포 분석에 대한 실험을 수행했다