

제품명: LYVE1 토끼 단클론 항체

카탈로그 번호: AMRe86859

연구용 전용

요약

설명	재조합 토끼 단클론 항체
숙주	토끼
적용	WB, IHC, IP
반응성	인간
결합	비결합
변형	수정치 없음
아이소타입	IgG
클론성	단클론
형태	액체
농도	0.15mg/ml. 본 제품의 농도는 재조합에 따라 다를 수 있습니다.
Storage	Aliquot 하여 -20°C 에 보관 (12 개월 유효). 냉동/해동 반복을 피하십시오.
Shipping	Ice bags
버퍼	50mM 트리스 글리콜 (pH 7.4), 0.15M NaCl, 40% 글리세롤, 0.01% 아지다 트림 및 0.05% 보르산질용액에 담겨 공급됩니다. 수명 일부 타 12 개월 동안 안정합니다.
정제	천상정제

적용

희석 비율	WB 1:500-1:2000, IHC 1:1000-1:10000, IP 1:20-1:50
분자량	Calculated MW: 35 kDa; Observed MW: 70 kDa

항원 정보

유전자명	LYVE1
다른 이름	HAR; XLKD1; LYVE-1; CRSBP-1
유전자 ID	10894
SwissProt ID	Q9Y5Y7
면역원	인간 LYVE1 의 재조합 단백질

배경

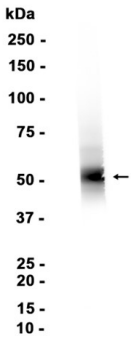
이 유전자는 핵막 단백질 코딩한다. 코딩 단백질은 수에 결합하여 응집 및 정형 핵막을 구성한다. 이 단백질은 핵막을 형성하는 수에 결합하고 응집에 결합할 수 있다. [RefSeq 제공], 2008년 7월

연구 분야

-

이미지 데이터

Human fetal spleen



LYVE1 항체를 1:1000 희석하여 태반 조직 추출액에 대해 Western blot 분석을 수행했다.