

제품명: UBE2M 토끼 단클론 항체

카탈로그 번호: AMRe86857

연구용 전용

요약

설명	재조합 토끼 단클론 항체
숙주	토끼
적용	WB, IHC, ICC/IF, FC
반응성	인간 조직
결합	비결합
변형	수정치 없음
아이소타입	IgG
클론성	단클론
형태	액체
농도	-
Storage	Aliquot 하여 -20°C 에 보관(12개월 유효). 냉동/해동 반복을 피하십시오.
Shipping	Ice bags
버퍼	50mM 트리스클로르산(pH 7.4), 0.15M NaCl, 40% 글리세롤, 0.01% 아지다티움 및 0.05% 보르산질용액에 담겨 제공됩니다. 수명일부 타 12개월 동안 안정합니다.
정제	천상정제

적용

희석 비율	WB 1:2000-1:20000, IHC 1:100-1:200, ICC/IF 1:100-1:200, FC 1:100-1:1000
분자량	Calculated MW: 21 kDa; Observed MW: 21 kDa

항원 정보

유전자명	UBE2M
다른 이름	UBC12; hUbc12; UBC-RS2
유전자 ID	9040
SwissProt ID	P61081
면역원	인간 UBE2M의 합성 펩타이드

배경

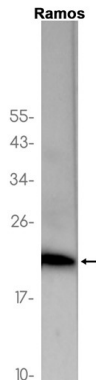
유비쿼틴은 단백질 분해 과정에서 중요한 역할을 하는 단백질입니다. 유비쿼틴은 주로 세 가지 효소 군에 의해 유비쿼틴화(E1), 유비쿼틴 결합(E2), 그리고 유비쿼틴-단백질 리가제(E3)에 의해 이루어집니다. E2 유비쿼틴 결합 효소의 구성을 암호화하는 유전자 단백질은 유비쿼틴 단백질 NEDD8과 결합하여 E2 유비쿼틴 결합 효소의 활성을 조절합니다. NEDD8은 Cdc53/culin과 같은 E3 단백질에 결합

수업니다 [RefSeq 제 2008 년 7 월

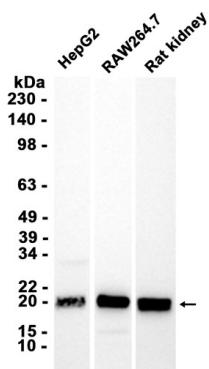
연구 분야

-

이미지 데이터



UBE2M 항체를 1:1000 희석하여 Ramos 세포 추출에 한하여 단백질 분석을 수행했다.



HepG2, RAW264.7 세포 및 쥐 신장 조직 추출을 AMRe86857 항체 1:5000 희석을 사용하여 단백질 분석했다.