

제품명: HES5 토끼 단클론 항체

카탈로그 번호: AMRe86855

연구용 전용

요약

설명	재조합 토끼 단클론 항체
숙주	토끼
적용	WB, IHC, IP
반응성	인간 췌장
결합	비결합
변형	수정치 없음
아이소타입	IgG
클론성	단클론
형태	액체
농도	1.9mg/ml. 본 제품 농도는 재조합에 따라 다를 수 있습니다.
Storage	Aliquot 하여 -20°C 에 보관 (12 개월 유효). 냉동/해동 반복을 피하십시오.
Shipping	Ice bags
버퍼	50mM 트리스 글리콜 (pH 7.4), 0.15M NaCl, 40% 글리세롤, 0.01% 아지다 트림 및 0.05% 보르산질용액에 담겨 공급됩니다. 수명일부 터 12 개월 동안 안정합니다.
정제	천상정제

적용

희석 비율	WB 1:1000-1:5000, IHC 1:200-1:1000, IP 1:20-1:50
분자량	Calculated MW: 18 kDa; Observed MW: 18 kDa

항원 정보

유전자명	HES5
다른 이름	bHLHb38
유전자 ID	388585
SwissProt ID	Q5TA89
면역원	인간 HES5 의 재조합 단백질

배경

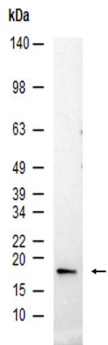
이 유전자는 기본 헬스 리프 헬스 전사 역전사 계열 구성원입니다. 이 유전자는 단백질 분자(Notch) 신호 경로를 통해 활성화하여 조직에서 세포 분열을 조절합니다. 이 유전자 정적 분석은 불활성 및 암 관련이 있습니다. [RefSeq 제 2008 년 12 월]

연구 분야

-

이미지 데이터

Mouse small intestine



HES5 항체를 1:1000 희석하여 소장 조직 추출액에 대한 단백질 분석을 수행했다.