

**제품명: LOX** 토끼 단클론 항체

**카탈로그 번호: AMRe86854**

연구용 전용

## 요약

설명	재조합 토끼 단클론 항체
숙주	토끼
적용	WB, IHC, ICC/IF, FC, IP
반응성	양, 쥐 생체
결합	비결합
변형	수정치 없음
아이소타입	IgG
클론성	단클론
형태	액체
농도	-
Storage	Aliquot 하여 $-20^{\circ}\text{C}$ 에 보관(12개월 유효). 냉동/해동 반복을 피하십시오.
Shipping	Ice bags
버퍼	50mM 트리스클렌(pH 7.4), 0.15M NaCl, 40% 글리세롤, 0.01% 아지다티움 및 0.05% 보르산질용액에 담겨 제공됩니다. 수명일부 터 12개월 동안 안정합니다.
정제	천상정제

## 적용

희석 비율	WB 1:1000-1:5000, IHC 1:200-1:1000, ICC/IF 1:100-1:200, FC 1:50-1:200, IP 1:10-1:100
분자량	Calculated MW:47 kDa; Observed MW:54 kDa

## 항원 정보

유전자명	LOX
다른 이름	AAT10
유전자 ID	4015
SwissProt ID	P28300
면역원	양 LOX 의 항원 펩타이드

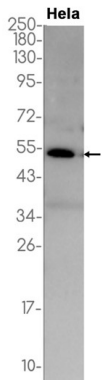
## 배경

이 유전자는 리소신 효소 단백질 계열 구성원을 포함한다. 대체 물질을 통해 이전 변형 생성과 이 중 적어도 하나는 단백질 분해를 조절 단백질의 상호작용한다. 전 단백질은 양호하다. 이 효소의 구조적 정보는 리소신 효소 활성은 콜라겐과 탄닌과 결합하여 단백질의 중 약화에 역할을 할 수 있다. 또한 이 유전자는 높은 발현 및 발현에 대한 인과 관계가 있다. [RefSeq 제공 2016년 7월]

## 연구 분야

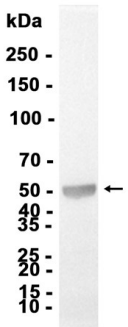
-

## 이미지 데이터



HeLa 세포 추출물 LOX 표지 단백질(1:1000) 항을 사용하여 Western blot 분석을 수행했다.

### Mouse brain



AMRe86854 항(1:2000)으로 하마 뇌 조직 추출물에 대한 Western blot 분석을 수행했다.