

제품명: CD36 토끼 단클론 항체

카탈로그 번호: AMRe86846

연구용 전용

요약

설명	재조합 토끼 단클론 항체
숙주	토끼
적용	WB, IHC
반응성	인간
결합	비결합
변형	수정치 없음
아이소타입	IgG
클론성	단클론
형태	액체
농도	-
Storage	Aliquot 하여 -20°C 에 보관(12 개월 유효). 냉동/해동 반복을 피하십시오.
Shipping	Ice bags
버퍼	50mM 트리스클렌(pH 7.4), 0.15M NaCl, 40% 글세롤, 0.01% 아지다티움 및 0.05% 보르산질용액에 담겨 제공됩니다. 수명일부 터 12 개월 동안 안정합니다.
정제	천상정제

적용

희석 비율	WB 1:1000-1:5000, IHC 1:50-1:200
분자량	Calculated MW:53 kDa; Observed MW:70-110 kDa

항원 정보

유전자명	CD36
다른 이름	FAT; GP4; GP3B; GPIV; CHDS7; PASIV; SCARB3; BDPLT10
유전자 ID	948
SwissProt ID	P16671
면역원	인 CD36 의 항원 펩타이드

배경

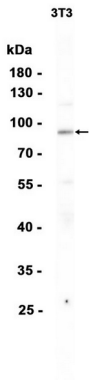
이 유전자에 의해 생성된 단백질은 포유류의 내분비계, 면역계 및 혈관 및 림프계에서 트립스핀의 수용체 역할을 합니다. 트립스핀은 인간 질병에 관여하는 날린토스 단백질로, 이 단백질은 장내에서 흡수될 수 있습니다. 이 단백질은 콜레라 트립스핀의 음성 조절인자이며 LDL 에 결합합니다. 또한 말라리아 원충(Plasmodium falciparum)에 감염된 적혈구의 표적을 직접적으로 매개하여 병에 걸

합어제상 수송 및 또는 장 수송 조절에 관할수있습니다. 이 유전자 돌연변이는 할당된 단백질 기능을 유발한다. 이 유전자는 0.7kb의 대사를 가진 2번체로 존재한다. [RefSeq 제공 2014년 2월]

연구 분야

-

이미지 데이터



3T3 세포 추출물을 CD36 표지 단백질에 대해 1:1000 희석을 사용하여 Western blot 분석하였다.