

제품명: Factor H 토끼 단클론 항체

카탈로그 번호: AMRe86837

연구용 전용

요약

설명	재조합 토끼 단클론 항체
숙주	토끼
적용	WB
반응성	인간
결합	비결합
변형	수정치 없음
아이소타입	IgG
클론성	단클론
형태	액체
농도	-
Storage	Aliquot 하여 -20°C 에 보관(12개월 유효). 냉동/해동 반복을 피하십시오.
Shipping	Ice bags
버퍼	50mM 트리스클로르산(pH 7.4), 0.15M NaCl, 40% 글리세롤, 0.01% 아지다티움 및 0.05% 보르산질용액에 담겨 공급됩니다. 수일분부터 12개월 동안 안정합니다.
정제	천상정제

적용

희석 비율	WB 1:1000-1:5000
분자량	Calculated MW:139 kDa; Observed MW:155 kDa

항원 정보

유전자명	Factor H
다른 이름	FH; HF; HF1; HF2; HUS; FHL1; AHUS1; AMBP1; ARMD4; ARMS1; CFHL3
유전자 ID	3075
SwissProt ID	P08603
면역원	인간 Factor H의 항원 펩타이드

배경

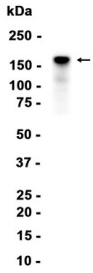
이 유전자는 보체활화조절(RCA) 유전자 클러스터에 속해 20 개 짧은 등반(SCR) 또는 긴 단클론을 암호화합니다. 이 단백질은 분해되어 보체활화조절에 필수적인 역할을 하여 신장병과 간질성 신장병을 포함한 다양한 질환에 관여하는 용혈성 증후군(HUS) 및 만성 뇌혈관 질환과 관련이 있습니다. 새로운 아형은 암 치료에 대한 새로운 표적 치료제 개발을 위한 것입니다. [RefSeq 제 2011년 10월]

연구 분야

-

이미지 데이터

Human fetal lung



인태아 폐 조직 추출물 사용하여 1:1000 희석 Factor H 로 단일항 특이성 단백질 분석을 수행했다.