

제품명: 네프린 토끼 단클론 항체

카탈로그 번호: AMRe86830

연구용 전용

요약

설명	재조합 토끼 단클론 항체
숙주	토끼
적용	WB, IHC, IP
반응성	인간 췌장
결합	비결합
변형	수정치 없음
아이소타입	IgG
클론성	단클론
형태	액체
농도	-
Storage	Aliquot 하여 -20°C 에 보관(12개월 유효). 냉동/해동 반복을 피하십시오.
Shipping	Ice bags
버퍼	50mM 트리스클로르산(pH 7.4), 0.15M NaCl, 40% 글리세롤, 0.01% 아지다티움 및 0.05% 보르산질용액에 담겨 제공됩니다. 수명일부 터 12개월 동안 안정합니다.
정제	천상정제

적용

희석 비율	WB 1:500-1:2000, IHC 1:200-1:1000, IP 1:20-1:50
분자량	Calculated MW:135 kDa; Observed MW:200 kDa

항원 정보

유전자명	Nephrin
다른 이름	CNF; NPHN; nephrin
유전자 ID	4868
SwissProt ID	O60500
면역원	인간 네프린 항원

배경

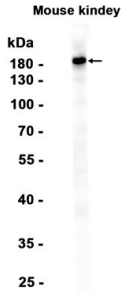
이 유전자는 신장 사체외 장벽에서 기능하는 세포 접착 단백질인 네프린을 코딩하는 단백질을 암호화합니다. 이 유전자는 주로 신장 조직에 발현하며, 다른 조직은 사체외 장벽의 신장 항원에 존재하는 제형 및 단백질입니다. 신장 항원은 신장 생리에서 중요한 역할을 하며, 신장 질환을 진단하는 데 사용됩니다. 이 유전자의 돌연변이는 신장 백외장 항원 및 신장 질환을 특징으로 하는 만성 신장 질환의 형질 유발합니다. [RefSeq]

제출 2009년 10월

연구 분야

-

이미지 데이터



마우스 신장 조직 추출물 내 단백질을 1:1000 희석을 용해하여 단백질을 분석하였다.