

제품명: SDSL 토끼 단클론 항체

카탈로그 번호: AMRe86828

연구용 전용

요약

설명	재조합 토끼 단클론 항체
숙주	토끼
적용	WB
반응성	인간
결합	비결합
변형	수정치 없음
아이소타입	IgG
클론성	단클론
형태	액체
농도	-
Storage	Aliquot 하여 -20°C 에 보관(12 개월 유효). 냉동/해동 반복을 피하십시오.
Shipping	Ice bags
버퍼	50mM 트리스클로르산(pH 7.4), 0.15M NaCl, 40% 글세롤, 0.01% 아지다티움 및 0.05% 보르산질용액에 첨가됩니다. 수명일부 더 12 개월 동안 안정합니다.
정제	천상정제

적용

희석 비율	WB 1:1000-1:5000
분자량	Calculated MW:35 kDa; Observed MW:35 kDa

항원 정보

유전자명	SDSL
다른 이름	TDH; cSDH; SDH 2; SDS-RS1
유전자 ID	113675
SwissProt ID	Q96GA7
면역원	인간 SDSL 의항원편이다

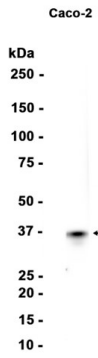
배경

세탁후소 및모노클로날항체활성

연구 분야

-

이미지 데이터



SDSL 막 단백질 농도 1:1000 으로 하여 Caco-2 세포 추출에 대한 단백질 분석을 하였다.