

제품명: 인테그린 베타 4 토끼 단클론 항체

카탈로그 번호: AMRe86825

연구용 전용

요약

설명	재조합 토끼 단클론 항체
숙주	토끼
적용	ICC/IF
반응성	인간
결합	비결합
변형	수정치 없음
아이소타입	IgG
클론성	단클론
형태	액체
농도	-
Storage	Aliquot 하여 -20°C 에 보관(12 개월 유효). 냉동/해동 반복을 피하십시오.
Shipping	Ice bags
버퍼	50mM 트리스클로르산(pH 7.4), 0.15M NaCl, 40% 글리세롤, 0.01% 아지다티움 및 0.05% 보르산질용액에 담겨 제공됩니다. 수명일부 터 12 개월 동안 안정합니다.
정제	천상정제

적용

희석 비율	ICC/IF 1:200-1:500
분자량	Calculated MW:202 kDa; Observed MW:202 kDa

항원 정보

유전자명	Integrin beta 4
다른 이름	CD104; GP150
유전자 ID	3691
SwissProt ID	P16144
면역원	인간 인테그린 베타 4 의 항원 펩타이드

배경

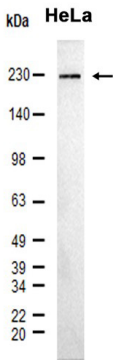
인테그린은 세포-세포 및 세포-세포 간 상호작용을 매개하는 중요한 분자입니다. 인테그린 베타 4는 인체에서 가장 흔하게 발현되는 인테그린 중 하나이며, 다양한 세포 유형에서 발견됩니다. 이 항체는 인테그린 베타 4를 특이적으로 인식하며, ICC/IF를 위한 최적의 특이성을 제공합니다. 이 항체는 인테그린 베타 4의 발현을 연구하는 데 유용하며, 특히 암 연구에서 종양 전이와 관련된 역할을 탐구하는 데 유용합니다.

다양한 유전자 발현 패턴을 가진 다양한 조직에서 발현되는 유전자에 대한 연구를 위한 유전자 발현 데이터베이스입니다. [RefSeq 제공 2008년 7월]

연구 분야

-

이미지 데이터



HeLa 세포 추출물을 사용하여 Integrin beta 4 항체를 1:3000 희석하여 웨스턴 블롯 분석을 수행했다.