

제품명: 인히빈 베타 B 토끼 단클론 항체

카탈로그 번호: AMRe86822

연구용 전용

요약

설명	재조합 토끼 단클론 항체
숙주	토끼
적용	WB
반응성	인히빈 베타 B
결합	비결합
변형	수정치 없음
아이소타입	IgG
클론성	단클론
형태	액체
농도	-
Storage	Aliquot 하여 -20°C 에 보관(12 개월 유효). 냉동/해동 반복을 피하십시오.
Shipping	Ice bags
버퍼	50mM 트리스클로라이드(pH 7.4), 0.15M NaCl, 40% 글리세롤, 0.01% 아지다티움 및 0.05% 보르산. 단백질 용액에 첨가됩니다. 수명일부 터 12 개월 동안 안정합니다.
정제	천상정제

적용

희석 비율	WB 1:1000-1:5000
분자량	Calculated MW:45 kDa; Observed MW:52 kDa

항원 정보

유전자명	Inhibin beta B
다른 이름	INHBB
유전자 ID	3625
SwissProt ID	P09529
면역원	인히빈 베타 B의 합성 펩타이드

배경

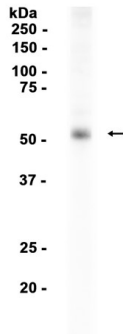
이 유전자는 TGF- β (정향성 인자 베타) 단백질 슈퍼패밀리 구성원을 암호화합니다. 암호화된 단백질은 단백질 복합체를 형성하여 양의 역할뿐만 아니라 단백질 복합체 하위 단위를 생성합니다. 이 복합체는 각 조직에서 분자 크기와 분포를 활성화하고 억제합니다. 이 유전자 주위의 형질은 성체의 전이와 관련이 있습니다. [RefSeq 제 2016 년 8 월]

연구 분야

-

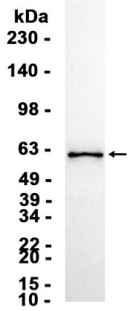
이미지 데이터

Mouse brain



마우스 뇌 조직 추출물 사용에 의해 배양된 세포를 1:1000 희석하여 Western blot 분석을 수행했다.

HeLa



HeLa 세포 추출물 AMRe86822를 1:1000 희석하여 Western blot 분석했다.