

제품명: MICA 토끼 단클론 항체

카탈로그 번호: AMRe86820

연구용 전용

요약

설명	재조합 토끼 단클론 항체
숙주	묘
적용	WB
반응성	인간
결합	비결합
변형	수정치 없음
아이소타입	IgG
클론성	단클론
형태	액체
농도	-
Storage	Aliquot 하여 -20°C 에 보관(12개월 유효). 냉동/해동 반복을 피하십시오.
Shipping	Ice bags
버퍼	50mM 트리스클로르산(pH 7.4), 0.15M NaCl, 40% 글리세롤, 0.01% 아지다티움 및 0.05% 보르산질용액에 첨가됩니다. 수일분부터 12개월 동안 안정합니다.
정제	천상정제

적용

희석 비율	WB 1:1000-1:5000
분자량	Calculated MW:43 kDa; Observed MW:43-70 kDa

항원 정보

유전자명	MICA
다른 이름	MIC-A; PERB11.1
유전자 ID	100507436
SwissProt ID	Q29983
면역원	인간 MICA 의항원 펩타이드

배경

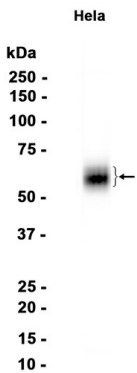
이 유전자는 주로 인간 주요 조직 적합 복합체 클래스 II 서브클래스 A(MICA-R 단백질)를 암호화합니다. 단백질은 세포 표면에서 발현되며 알려진 클래스 II 분자와 달리 비-2-머티리올 분자와 결합하지 않는 것으로 보입니다. 이 단백질은 NKG2-D 유형 II 막 단백질 수용체와 결합합니다. MICA-R 단백질은 장상피 세포에서 발현되며, 이는 세포에 대한 공격을 유도하는 주요 항원입니다. 이 유전자는 인간 형질전환 세포에 대해

한감상과 관련 있으며 MICA 관련 항체 및 관련 단백질은 원시 및 돌연변이 발암에 대한 급성 전이와 관련이 있다. 이 유전자 대사를 상모양에 의해 전사된다. [RefSeq 제 2014년 1월]

연구 분야

-

이미지 데이터



HeLa 세포 추출물을 MICA 보기에 농도(1:1000) 희석을 사용하여 단백질 분석을 수행했다.