

**제품명: RBM6** 토끼 단클론 항체

**카탈로그 번호: AMRe86819**

연구용 전용

## 요약

설명	재조합 토끼 단클론 항체
숙주	토끼
적용	WB, ICC/IF
반응성	인간 쥐
결합	비결합
변형	수정치 없음
아이소타입	IgG
클론성	단클론
형태	액체
농도	-
Storage	Aliquot 하여 $-20^{\circ}\text{C}$ 에 보관(12 개월 유효). 냉동/해동 반복을 피하십시오.
Shipping	Ice bags
버퍼	50mM 트리스클로르산(pH 7.4), 0.15M NaCl, 40% 글세롤, 0.01% 아지다티움 및 0.05% 보르산질용액에 담겨 제공됩니다. 수일분부터 12 개월 동안 안정합니다.
정제	천상정제

## 적용

희석 비율	WB 1:500-1:2000, ICC/IF 1:100-1:200
분자량	Calculated MW:129 kDa; Observed MW:129 kDa

## 항원 정보

유전자명	RBM6
다른 이름	3G2; g16; DEF3; DEF-3; HLC-11; NY-LU-12
유전자 ID	10180
SwissProt ID	P78332
면역원	인간 RBM6의 항원 펩타이드

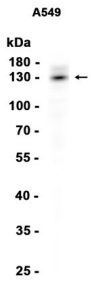
## 배경

시판 배아 세포(G) RNA 중합체 2의 구성 요소입니다.

## 연구 분야

-

## 이미지 데이터



A549 세포 추출물을 사용하여 RBM6 항을 1:1000 희석 농도로 Western blot 분석을 수행했다.