

제품명: 글루타메이트 수용체 1(AMPA 아형) 토끼 단클론 항체

카탈로그 번호: AMRe86817

연구용 전용

요약

설명	재조합 토끼 단클론 항체
속주	토끼
적용	WB, IP
반응성	인간 쥐 생체
결합	비결합
변형	수정치 없음
아이소타입	IgG
클론성	단클론
형태	액체
농도	-
Storage	Aliquot 하여 -20°C 에 보관(12 개월 유효). 냉동/해동 반복을 피하십시오.
Shipping	Ice bags
버퍼	50mM 트리스클로르산(pH 7.4), 0.15M NaCl, 40% 글리세롤, 0.01% 아자이드, 툴리민 0.05% 보존액에 첨가되어 제공됩니다. 수명일부 터 12 개월 동안 안정합니다.
정제	천상정제

적용

희석 비율	WB 1:500-1:2000, IP 1:10-1:100
분자량	Calculated MW:102 kDa; Observed MW:102 kDa

항원 정보

유전자명	Glutamate Receptor 1 (AMPA subtype)
다른 이름	GLUH1; GLUR1; GLURA; GluA1; HBGR1
유전자 ID	2890
SwissProt ID	P42261
면역원	인간 글루타메이트 수용체 1(AMPA 아형)의 합성 펩타이드

배경

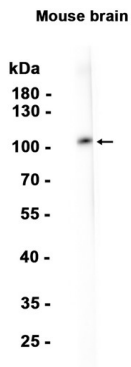
글루타메이트 수용체는 포유류에서 가장 흔한 신경전달물질 수용체이며, 양친구 신경회로에서 발생합니다. 이 수용체는 이온 채널 구조를 가진 단일 결합 및 여러 각 소단위 막 통영을 가지고, 두 개의 세포형은 채널을 형성하도록 설계되었습니다. 글루타메이트 수용체는 다양한 구조적 용도에 의해 활성화됩니다. 이 유전자는 알파 3-헤르핀 5-메틸-아우조핀 프로피온아미드(AMPA) 수용체 계열에 포함됩니다.

. 이 정보는 서브타입을 암호화하는 데 사용 가능한 변이에 포함됩니다 [RefSeq] 제공 2008 년 7 월

연구 분야

-

이미지 데이터



마우스 뇌 조직 추출물 사용하여 글루타미트 수용체 1 (AMPA 유형) 표지 단백질 농도 1:2000 희석하여 Western blot 분석을 수행했다