

**제품명: DPP6** 토끼 단클론 항체

**카탈로그 번호: AMRe86814**

연구용 전용

## 요약

설명	재조합 토끼 단클론 항체
숙주	토끼
적용	WB, IHC
반응성	인간 췌장
결합	비결합
변형	수정치 없음
아이소타입	IgG
클론성	단클론
형태	액체
농도	-
Storage	Aliquot 하여 $-20^{\circ}\text{C}$ 에 보관(12 개월 유효). 냉동/해동 반복을 피하십시오.
Shipping	Ice bags
버퍼	50mM 트리스클로르산(pH 7.4), 0.15M NaCl, 40% 글세롤, 0.01% 아지다티움 및 0.05% 보르산질용액에 담겨 제공됩니다. 수명일부 터 12 개월 동안 안정합니다.
정제	천상정제

## 적용

희석 비율	WB 1:500-1:2000, IHC 1:200-1:500
분자량	Calculated MW:98 kDa; Observed MW:110 kDa

## 항원 정보

유전자명	DPP6
다른 이름	VF2; DPL1; DPPX; MRD33
유전자 ID	1804
SwissProt ID	P42658
면역원	인 DPP6 재조합 단백질

## 배경

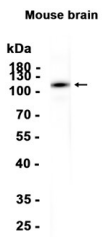
이 유전자는 췌장 세포에서 59B 계열에 속하는 단일 유전형의 항원 단백질을 암호화합니다. 단백질은 췌장 세포에서 발현되지만 췌장 이외의 다른 조직에서는 낮은 수준으로만 발현됩니다. 이 유전자는 췌장 세포에서 발현되지만 췌장 이외의 다른 조직에서는 낮은 수준으로만 발현됩니다. 그러나 단백질은 췌장 세포에서 발현되는 단백질과 유사한 기능을 수행할 수 있습니다. 이 유전자는 근위성 척추 신경(ALS) 및 특발성 당뇨병에 대한 감성 관련될 수 있습니다. 대체 물질을 통해 이

전반이 생성된다 [RefSeq 제2014년3월]

## 연구 분야

-

## 이미지 데이터



마우스 뇌 조직을 DPP6 항체 (1:1000 희석)를 사용하여 Western blot 분석했다.