

**제품명: ODF1** 토끼 단클론 항체

**카탈로그 번호: AMRe86810**

연구용 전용

## 요약

설명	재조합 토끼 단클론 항체
숙주	토끼
적용	WB
반응성	생쥐
결합	비결합
변형	수정치 없음
아이소타입	IgG
클론성	단클론
형태	액체
농도	-
Storage	Aliquot 하여 $-20^{\circ}\text{C}$ 에 보관(12 개월 유효). 냉동/해동 반복을 피하십시오.
Shipping	Ice bags
버퍼	50mM 트리스클로르산(pH 7.4), 0.15M NaCl, 40% 글리세롤, 0.01% 아지다티움 및 0.05% 보르산질용액에 담겨 제공됩니다. 수일분부터 12 개월 동안 안정합니다.
정제	천상정제

## 적용

희석 비율	WB 1:2000-1:20000
분자량	Calculated MW:28 kDa; Observed MW:28 kDa

## 항원 정보

유전자명	ODF1
다른 이름	Odfp
유전자 ID	18285
SwissProt ID	Q61999
면역원	마우스 ODF1 의항원 단백질

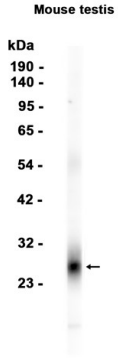
## 배경

정위유체삽입(ODF) 구성요소 ODF는 근육 조직에서 주로 발현되는 근육 조직과 동등 근육의 단백질 발현을 위한 데 도움을 줄 수 있습니다.

## 연구 분야

-

## 이미지 데이터



ODF1 항체를 1:1000 희석하여 무유조직 추출에 대한 단백질 분석을 수행했다.