

제품명: JAML 토끼 단클론 항체

카탈로그 번호: AMRe86808

연구용 전용

요약

설명	재조합 단클론 항체
숙주	표기
적용	WB, IP
반응성	인간 쥐 생체
결합	비결합
변형	수정치 없음
아이소타입	IgG
클론성	단클론
형태	액체
농도	-
Storage	Aliquot 하여 -20°C 에 보관(12개월 유효). 냉동/해동 반복을 피하십시오.
Shipping	Ice bags
버퍼	50mM 트리스클로르산(pH 7.4), 0.15M NaCl, 40% 글리세롤, 0.01% 아지다티움 및 0.05% 보르산질용액에 담겨 제공됩니다. 수명일부 터 12개월 동안 안정합니다.
정제	천상정제

적용

희석 비율	WB 1:1000-1:5000, IP 1:50-1:100
분자량	Calculated MW:44 kDa; Observed MW:60 kDa

항원 정보

유전자명	JAML
다른 이름	AMICA; Gm638; AMICA1; CREA7-1; CREA7-4
유전자 ID	120425
SwissProt ID	Q86YT9
면역원	인간 JAML 의 재조합 단백질

배경

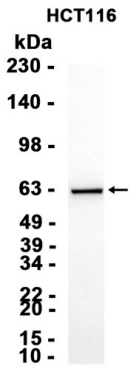
JAML은 백혈구의 막 단백질인 항생제에 대해 특이적으로 결합하는 세포 수용체. CXADR 과 상호작용을 통해 백혈구의 이동 방향을 조절한다. 이 두 수용체 간의 상호작용은 신장 조직에서 신장 세포의 분화 및 세포 생존을 매개한다. JAML은 신장 세포의 CXADR 에 결합한다. PI3-키나제와 MAP 키나제를 통해 신장 세포에서 세포 생존 신호 경로를 유한다. 이는

세포의 증파에 있어 인 및 장 안색을 촉진하여 성장과 회복을 저해한다. 또한 JAML 은 상피 세포의 CXADR 과의 접착 작용을 통해 상피 및 파종 세포의 이동을 조절한다.

연구 분야

-

이미지 데이터



HCT116 세포 추출물을 JAML 보다는 분해(1:1000) 희석을 사용하여 단백질 분석하였다.